



...going one step further



VJ513

(1008553)

Latin

A Auris externa

- 1 Auricula
- 2 Meatus acusticus externus
- 3 Membrana tympanica
- 4 Anulus fibrocartilagineus

B Auris media

- 5 Cavum tympani

- 6 Malleus
 - a Caput mallei
 - b Collum mallei
 - c Manubrium mallei

- 7 Incus
 - a Corpus incudis
 - b Crus breve
 - c Crus longum
 - d Processus lenticularis

- 8 Stapes
 - a Caput stapedis
 - b Crus anterior
 - c Crus posterior
 - d Basis stapedis

- 9 Tuba auditiva
 - a Ostium tympanicum tubae auditivae

- 10 Recessus epitympanicus

C Auris interna

- 11 Vestibulum
- 12 Fenestra vestibuli
- 13 Fenestra cochleae
- 14 Canalis semicircularis lateralis
- 15 Canalis semicircularis anterior
- 16 Canalis semicircularis posterior
- 17 Cochlea
- 18 Nervus vestibulocochlearis [VIII]
- 19 Meatus acusticus internus
- 20 Os temporale
- 21 Glandula parotidea
- 22 A. carotis interna

Organ of hearing

English

A External Ear

- 1 Auricle
- 2 External acoustic meatus
- 3 Tympanic membrane
- 4 Fibrocartilaginous ring

B Middle Ear

- 5 Tympanic cavity
- 6 Malleus
 - a Head of malleus
 - b Neck of malleus
 - c Handle of malleus
- 7 Incus
 - a Body of incus
 - b Short limb
 - c Long limb
 - d Lenticular process
- 8 Stapes
 - a Head of stapes
 - b Anterior limb
 - c Posterior limb
 - d Base of stapes
- 9 Pharyngotympanic tube
 - a Tympanic opening
- 10 Epitympanic recess

C Internal Ear

- 11 Vestibule
- 12 Oval window
- 13 Round window
- 14 Lateral semicircular canal
- 15 Anterior semicircular canal
- 16 Posterior semicircular canal
- 17 Cochlea
- 18 Vestibulocochlear nerve [VIII]
- 19 Internal acoustic meatus
- 20 Temporale bone
- 21 Parotid gland
- 22 Internal carotid artery

Deutsch

A Äußeres Ohr

- 1 Ohrmuschel
- 2 Äußerer Gehörgang
- 3 Trommelfell
- 4 Trommelfelling

B Mittelohr

- 5 Paukenhöhle

- 6 Hammer
 - a Kopf
 - b Hals
 - c Hammerstiel

- 7 Amboß
 - a Körper
 - b Kurzer Fortsatz
 - c Langer Fortsatz
 - d Linsenknöchelchen

- 8 Steigbügel
 - a Kopf
 - b Vorderer Schenkel
 - c Hinterer Schenkel
 - d Fußplatte

- 9 Ohrtrompete
 - a Einmündungsstelle der Ohrtrompete

- 10 Kuppel der Paukenhöhle

C Inneres Ohr

- 11 Vorhof
- 12 Ovale Fenster
- 13 Rundes Fenster
- 14 Seitlicher Bogengang
- 15 Vorderer Bogengang
- 16 Hinterer Bogengang
- 17 Schnecke
- 18 Hör- und Gleichgewichtsnerv [VIII]
- 19 Innerer Gehörgang
- 20 Schläfenbein
- 21 Ohrspeicheldrüse
- 22 Innerer Ast der Kopfschlagader

Conducto auditivo

Español

A Aurícula Oído Externo

- 1 Pabellón auditivo
- 2 Oído externo
- 3 Tímpano
- 4 Anillo fibrocartilaginoso del tímpano

B Oído medio

- 5 Cavidad timpánica

- 6 Martillo
 - a Cabeza del martillo
 - b Cuello del martillo
 - c Manubrio de martillo

- 7 Yunque
 - a Cuerpo del yunque
 - b Rama corta
 - c Rama larga
 - d Proceso lenticular

- 8 Estribo
 - a Cabeza del martillo
 - b Crura anterior
 - c Crura posterior
 - d Base del estribo

- 9 Tuba auditiva
 - a Orificio timpánico de la tuba auditiva

- 10 Receso epitimpánico

C Oído interno

- 11 Vestíbulo
- 12 Ventana oval
- 13 Ventana coclear
- 14 Canal semicircular exterior
- 15 Canal semicircular superior
- 16 Canal semicircular posterior
- 17 Cóclea
- 18 Nervio vestíbulo coclear [VIII]
- 19 Conducto del auditivo interno
- 20 Hueso temporal
- 21 Glándula parótida
- 22 Artería carótida interna

A Oreille externe

- 1 Auricule
- 2 Méat acoustique externe
- 3 Tympan
- 4 Anneau du tympan

B Oreille moyenne

- 5 Cavité du tympan

- 6 Malléus
 - a Tête du Malléus
 - b Col du Malléus
 - c Manche du Malléus

- 7 Incus
 - a Corps de l'incus
 - b Tubercule court
 - c Tubercule long
 - d Processus lenticulaire

- 8 Stapès
 - a Tête du stapès
 - b Branche antérieure
 - c Branche postérieure
 - d Platine du stapès

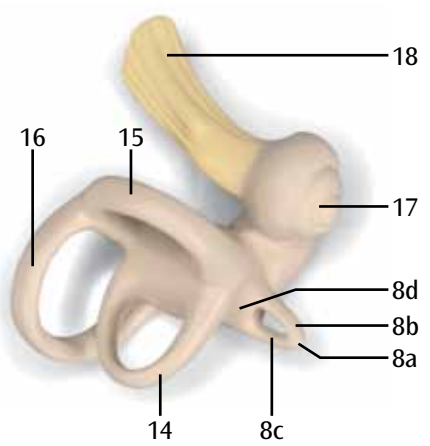
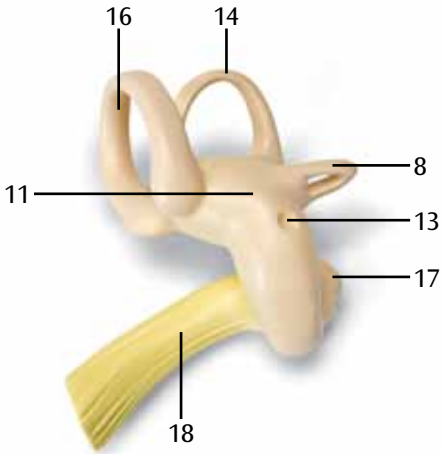
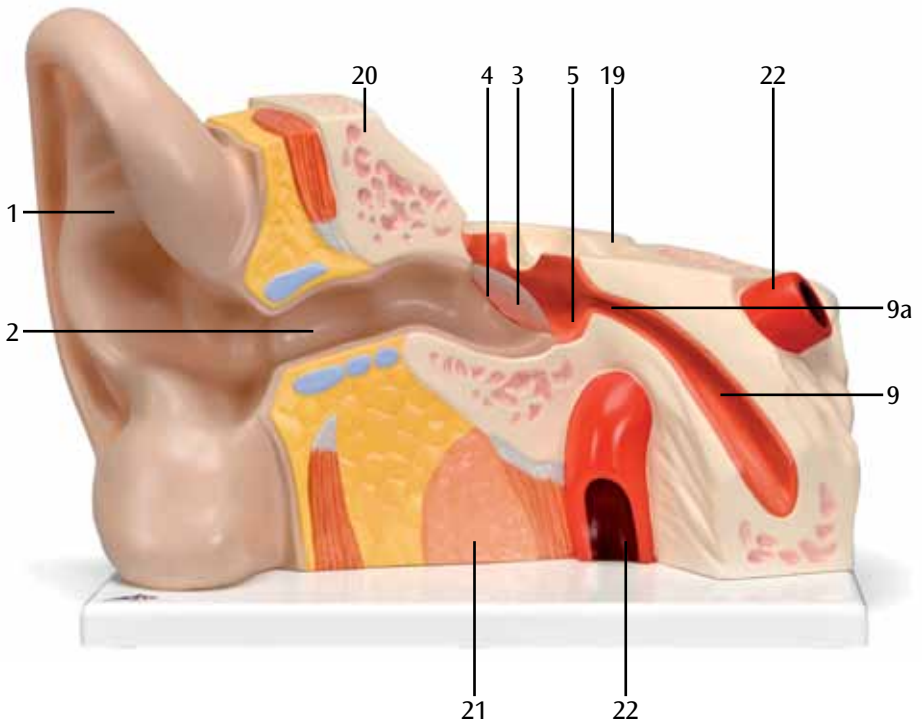
- 9 Trompe d'Eustache
 - a Ouverture du tympan

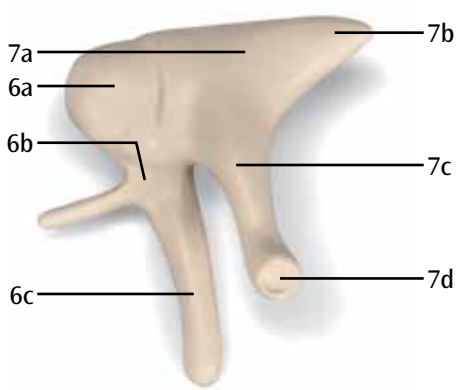
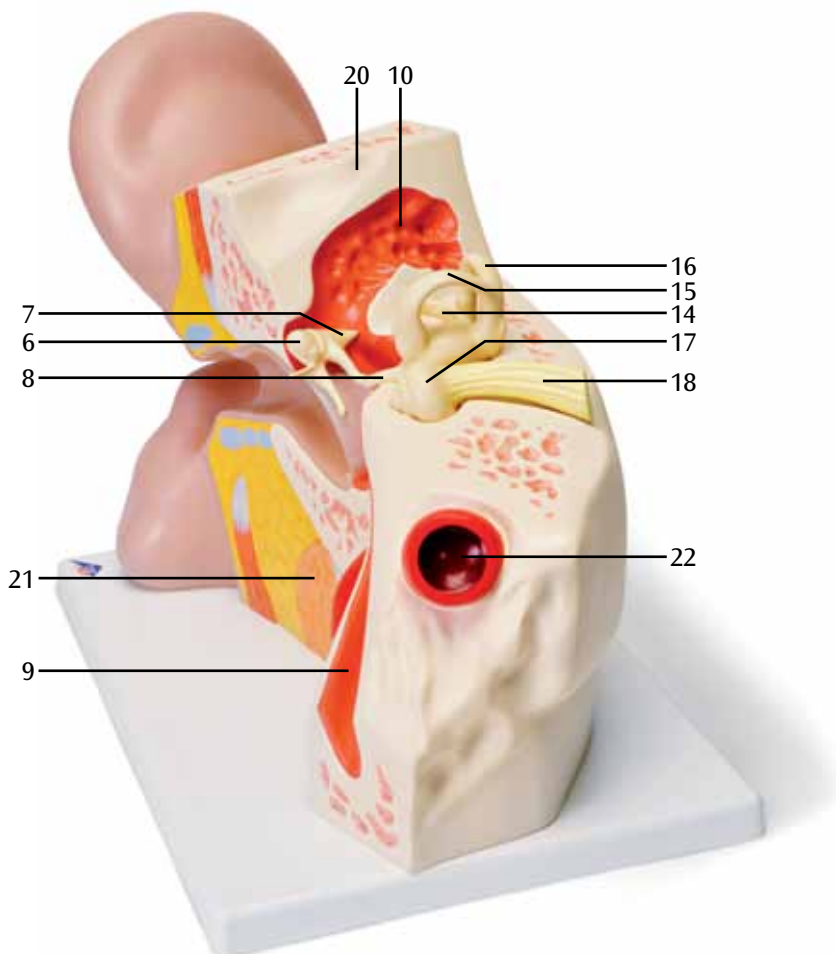
- 10 Coupole de la cavité du tympan

C Oreille interne

- 11 Vestibule
- 12 Fenêtre ovale
- 13 Fenêtre ronde
- 14 Canal semi-circulaire latéral
- 15 Canal semi-circulaire antérieur
- 16 Canal semi-circulaire postérieur
- 17 Cochlée
- 18 Nerf de l'audition et de l'équilibre [VIII]
- 19 Méat auditif interne
- 20 Os temporal
- 21 Glande parotide
- 22 Artère carotide interne







Órgão auditivo

Português

A Ouvido externo

- 1 Orelha
- 2 Canal auditivo externo
- 3 Membrana timpânica
- 4 Anel timpânico

B Ouvido médio

- 5 Cavidade timpânica

- 6 Martelo
 - a Cabeça
 - b Pescoço
 - c Cabo de martelo

- 7 Bigorna
 - a Corpo
 - b Processo curto
 - c Processo longo
 - d Ossículo

- 8 Estribo
 - a Cabeça
 - b Perna anterior
 - c Perna posterior
 - d Base

- 9 Tuba auditiva
 - a Ponto de encontro da tuba auditiva

- 10 Cúpula da cavidade timpânica

C Ouvido interno

- 11 Trio
- 12 Janela oval
- 13 Janela redonda
- 14 Canal semicircular lateral
- 15 Canal semicircular anterior
- 16 Canal semicircular posterior
- 17 Cóclea
- 18 Nervo vestibulococlear [VIII]
- 19 Canal auditivo interno
- 20 Lóbulo temporal
- 21 Glândula parótida
- 22 Artéria carótida interna

A Orecchio esterno

- 1 Padiglione auricolare
- 2 Meato acustico esterno
- 3 Timpano
- 4 Anello fibro-cartilagineo

B Orecchio medio

- 5 Cavità del timpano

- 6 Martello
 - a Capo del martello
 - b Collo del martello
 - c Manico del martello

- 7 Incudine
 - a Corpo dell'incudine
 - b Braccio corto
 - c Braccio lungo
 - d Processo lenticolare

- 8 Staffa
 - a Testa della staffa
 - b Branca anteriore
 - c Branca posteriore
 - d Base della staffa

- 9 Tuba di Eustachio
 - a Ostio timpanico della tuba di Eustachio

- 10 Recesso epitimpanico

C Orecchio interno

- 11 Vestibolo
- 12 Finestra ovale
- 13 Finestra rotonda
- 14 Canale semicircolare laterale
- 15 Canale semicircolare anteriore
- 16 Canale semicircolare posteriore
- 17 Coclea
- 18 Nervo vestibolococleare (VIII° nervo cranico)
- 19 Meato acustico interno
- 20 Osso temporale
- 21 Ghiandola parotide
- 22 Arteria carotide interna

平衡聴覚器，5倍大・3分解，ジャイアント型

日本語

A 外耳

- 1 耳介
- 2 外耳道
- 3 鼓膜
- 4 線維軟骨輪

B 中耳

- 5 鼓室

- 6 ツチ骨（槌）
 - a ツチ骨頭
 - b ツチ骨頸
 - c ツチ骨柄

- 7 キヌタ骨（砧）
 - a キヌタ骨体
 - b キヌタ骨短脚
 - c キヌタ骨長脚
 - d 豆状突起

- 8 アブミ骨（鐙）
 - a アブミ骨頭
 - b アブミ骨前脚
 - c アブミ骨後脚
 - d アブミ骨底

- 9 耳管（咽頭鼓室管，エウスタキオ管）
 - a 耳管鼓室口

- 10 鼓室上陥凹

C 内耳

- 11 前庭
- 12 卵円窓（前庭窓）
- 13 正円窓（蝸牛窓）
- 14 外側半規管
- 15 前半規管
- 16 後半規管
- 17 蝸牛
- 18 内耳神経（第Ⅷ脳神経）
- 19 内耳道
- 20 側頭骨
- 21 耳下腺
- 22 内頸動脈

А Наружное ухо

- 1 Ушная раковина
- 2 Наружный слуховой проход
- 3 Барабанная перепонка
- 4 Волокнисто-хрящевое кольцо

В Среднее ухо

- 5 Барабанная полость
- 6 Молоточек
 - a Головка молоточка
 - b Шейка молоточка
 - c Рукоятка молоточка
- 7 Наковальня
 - a Тело наковальни
 - b Короткий отросток наковальни
 - c Длинный отросток наковальни
 - d Чечевицеобразный отросток
- 8 Стремля
 - a Головка стремени
 - b Передняя ножка стремени
 - c Задняя ножка стремени
 - d Основание стремени
- 9 Слуховая (евстахиева) труба
 - a Барабанное отверстие слуховой трубы
- 10 Надбарабанный карман

С Внутреннее ухо

- 11 Преддверие
- 12 Окно преддверия (овальное окно)
- 13 Окно улитки (круглое окно)
- 14 Латеральный полукружный канал
- 15 Передний полукружный канал
- 16 Задний полукружный канал
- 17 Улитка
- 18 Преддверно-улитковый нерв [VIII пара]
- 19 Внутренний слуховой проход
- 20 Височная кость
- 21 Околоушная железа
- 22 Внутренняя сонная артерия

听觉器官

中文

A 外耳

- 1 耳廓
- 2 外耳道
- 3 鼓膜
- 4 纤维软骨环

B 中耳

- 5 中耳腔

- 6 锤骨
 - a 锤骨头
 - b 锤骨颈
 - c 锤骨柄

- 7 砧骨
 - a 砧骨体
 - b 砧骨短突
 - c 砧骨长突
 - d 豆状突

- 8 镫骨
 - a 镫骨头
 - b 镫骨前弓
 - c 镫骨后弓
 - d 镫骨足板

- 9 咽鼓管
 - a 鼓室口

- 10 鼓室上隐窝

C 内耳

- 11 前庭
- 12 卵圆窗
- 13 圆窗
- 14 外半规管
- 15 前半规管
- 16 后半规管
- 17 耳蜗
- 18 前庭神经 (第八对颅神经)
- 19 内听道
- 20 颞骨
- 21 腮腺
- 22 颈内动脉



3B Scientific

A worldwide group of companies



3B Scientific GmbH

Rudorffweg 8 • 21031 Hamburg • Germany

Tel.: + 49-40-73966-0 • Fax: + 49-40-73966-100

www.3bscientific.com • 3b@3bscientific.com

© Copyright 2011 / 2012 for instruction manual and design of product:
3B Scientific GmbH, Germany